

COPERTURE art. 9.1

1.2 MANTI DI COPERTURA



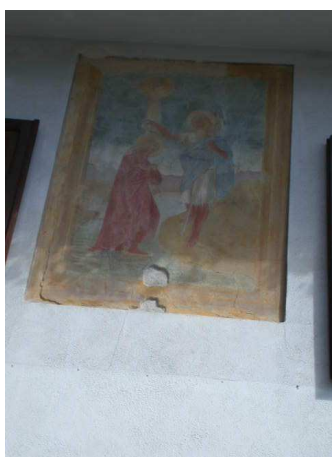
INTONACI art. 9.2

2.3. MURATURE IN PIETrame A VISTA O INTONACATE RASO SASSO



INTONACI art. 9.2

2.4. DECORAZIONI ESISTENTI



INTONACI art. 9.2

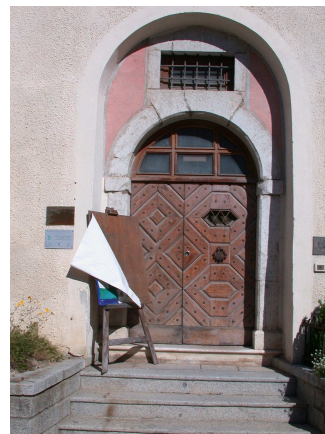
2.6. ZOCCOLATURA



PORTE, PORTONI, ANDITI, VETRINE art. 9.4

4.2. PORTE D' INGRESSO

4.3 PORTONI



ELEMENTI DI PREGIO art. 9.7



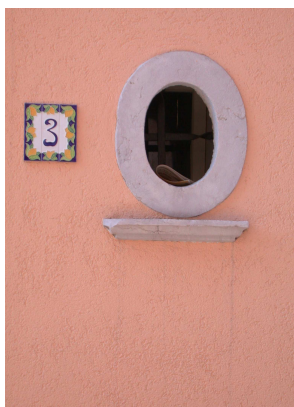
PORTE, PORTONI, ANDITI, VETRINE art. 9.4

4.4. ANDITI



FINESTRE art. 9.3

3.3 PIANO TERRA



FINESTRE art. 9.3

3.4 PIANI SUPERIORI - 3.6 CORNICI E DAVANZALI
-3.7 SERRAMENTI E SCURI



BALCONI, BALLATOI, SCALE art. 9.5



FINESTRE art. 9.3

3.5 SOTTOTETTI



ELEMENTI DI ARREDO URBANO art. 12

12.4 FONTANE, LAVATOI



COPERTURE art. 9.1

1.2 MANTI DI COPERTURA



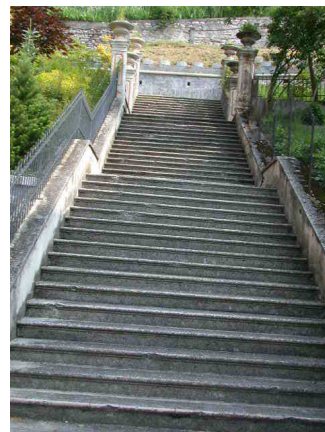
ELEMENTI DI ARREDO URBANO art. 12

12.3 PAVIMENTAZIONI



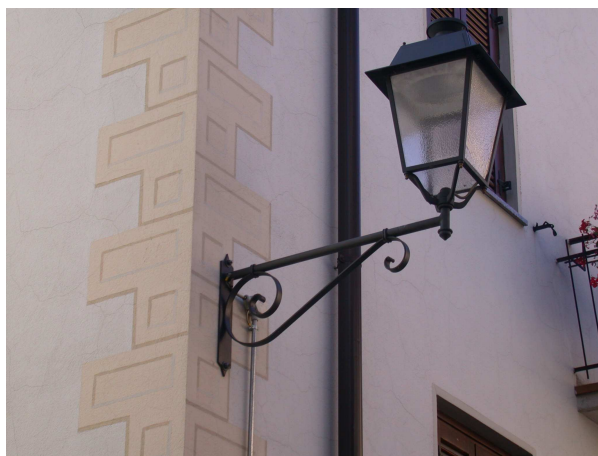
ELEMENTI DI ARREDO URBANO art. 12

12.2 MURI E SCALE



ELEMENTI DI ARREDO URBANO art. 12

12.5 ILLUMINAZIONE



ELEMENTI DI ARREDO URBANO art. 12

12.1 INSEGNE



COPERTURE art. 9.1

1.3 ABBAINI



1.5 SOTTOGRONDA



INTONACI art. 9.2

2.2 TINTEGGIATURE ESTERNE

2.5 FASCE MARCAPIANO

