

COMUNE DI PIEVE TESINO
PIANO REGOLATORE GENERALE
CENTRO STORICO

SCHEDA N° 160

Pieve Tesino - via
 p.ed. 324 – 325 – 326
 Data rilievo: maggio 2004
 Aggiornamento: 2011

1 TIPOLOGIA FUNZIONALE ORIGINARIA PREVALENTE

<input type="checkbox"/>	RESIDENZIALE
<input type="checkbox"/>	MISTA
<input checked="" type="checkbox"/>	PRODUTTIVA
<input type="checkbox"/>	SPECIALISTICA
<input type="checkbox"/>	ACCESSORI

2 EPOCA DI COSTRUZIONE

<input checked="" type="checkbox"/>	6 ANTERIORE AL 1860
<input type="checkbox"/>	TRA IL 1860 E IL 1940
<input type="checkbox"/>	SUCCESSIVA AL 1940

3 DEGRADO

<input type="checkbox"/>	ALTO
<input checked="" type="checkbox"/>	MEDIO
<input type="checkbox"/>	NULLO

4 TIPOLOGIA ARCHITETTONICA STORICA

<input type="checkbox"/>	DEFINIZIONE ALTA
<input checked="" type="checkbox"/>	MEDIA
<input type="checkbox"/>	BASSA
<input type="checkbox"/>	NULLA

5 GRADO UTILIZZO

<input type="checkbox"/>	TOTALE	PERMANENTE	<input type="checkbox"/>
<input type="checkbox"/>	PARZIALE	STAGIONALE	<input type="checkbox"/>
<input type="checkbox"/>	NULLO		<input type="checkbox"/>

6 PERMANENZA CARATTERI TRADIZIONALI

<input checked="" type="checkbox"/>	2 VOLUMETRICI
<input checked="" type="checkbox"/>	1 COSTRUTTIVI
<input checked="" type="checkbox"/>	1 COMPLEMENTARI
<input type="checkbox"/>	DECORATIVI

7 CATEGORIA INTERVENTO

<input type="checkbox"/>	RESTAURO
<input type="checkbox"/>	RISANAMENTO
<input checked="" type="checkbox"/>	1 4 RISTRUTTURAZIONE
<input type="checkbox"/>	DEMOLIZIONE
<input type="checkbox"/>	DEMOLIZIONE CON RICOSTRUZIONE

NOTE

MANTENERE MURATURA RASO SASSO



COMUNE DI PIEVE TESINO
PIANO REGOLATORE GENERALE
CENTRO STORICO

SCHEDA N° 161

Pieve Tesino - via
 p.ed. 327
 Data rilievo: maggio 2004

1 TIPOLOGIA FUNZIONALE ORIGINARIA PREVALENTE

A	2	RESIDENZIALE
		MISTA
		PRODUTTIVA
		SPECIALISTICA
		ACCESSORI

2 EPOCA DI COSTRUZIONE

	6	ANTERIORE AL 1860
		TRA IL 1860 E IL 1940
		SUCCESSIVA AL 1940

3 DEGRADO

		ALTO
		MEDIO
	X	NULLO

4 TIPOLOGIA ARCHITETTONICA STORICA

		DEFINIZIONE ALTA
	4	MEDIA
		BASSA
		NULLA

5 GRADO UTILIZZO

		TOTALE	PERMANENTE	1
	x	PARZIALE	STAGIONALE	
		NULLO		x

6 PERMANENZA CARATTERI TRADIZIONALI

	2	VOLUMETRICI
	1	COSTRUTTIVI
	1	COMPLEMENTARI
		DECORATIVI

7 CATEGORIA INTERVENTO

		RESTAURO
		RISANAMENTO
1	4	RISTRUTTURAZIONE
		DEMOLIZIONE
		DEMOLIZIONE CON RICOSTRUZIONE

NOTE



COMUNE DI PIEVE TESINO
PIANO REGOLATORE GENERALE
CENTRO STORICO

SCHEDA N° 162

Pieve Tesino - via
p.ed. 337
Data rilievo: maggio 2004

1 TIPOLOGIA FUNZIONALE ORIGINARIA PREVALENTE

A	2	RESIDENZIALE
		MISTA
		PRODUTTIVA
		SPECIALISTICA
		ACCESSORI

2 EPOCA DI COSTRUZIONE

	6	ANTERIORE AL 1860
		TRA IL 1860 E IL 1940
		SUCCESSIVA AL 1940

3 DEGRADO

		ALTO
X		MEDIO
		NULLO

4 TIPOLOGIA ARCHITETTONICA STORICA

		DEFINIZIONE ALTA
4		MEDIA
		BASSA
		NULLA

5 GRADO UTILIZZO

x	TOTALE	PERMANENTE	1
	PARZIALE	STAGIONALE	
	NULLO		

6 PERMANENZA CARATTERI TRADIZIONALI

	2	VOLUMETRICI
	2	COSTRUTTIVI
	1	COMPLEMENTARI
		DECORATIVI

7 CATEGORIA INTERVENTO

		RESTAURO
1	5	RISANAMENTO
		RISTRUTTURAZIONE
		DEMOLIZIONE
		DEMOLIZIONE CON RICOSTRUZIONE

NOTE

MANTENERE COLORE DI FACCIATA



COMUNE DI PIEVE TESINO
PIANO REGOLATORE GENERALE
CENTRO STORICO

SCHEDA N° 163

Pieve Tesino - via
 p.ed. 337
 Data rilievo: maggio 2004
 Aggiornamento: 2011

1 TIPOLOGIA FUNZIONALE ORIGINARIA PREVALENTE

A	2	RESIDENZIALE
		MISTA
		PRODUTTIVA
		SPECIALISTICA
		ACCESSORI

2 EPOCA DI COSTRUZIONE

	6	ANTERIORE AL 1860
		TRA IL 1860 E IL 1940
		SUCCESSIVA AL 1940

3 DEGRADO

		ALTO
	X	MEDIO
		NULLO

4 TIPOLOGIA ARCHITETTONICA STORICA

		DEFINIZIONE ALTA
	4	MEDIA
		BASSA
		NULLA

5 GRADO UTILIZZO

	x	TOTALE	PERMANENTE	
		PARZIALE	STAGIONALE	2
		NULLO		

6 PERMANENZA CARATTERI TRADIZIONALI

	2	VOLUMETRICI
	2	COSTRUTTIVI
	1	COMPLEMENTARI
		DECORATIVI

7 CATEGORIA INTERVENTO

		RESTAURO
1	5	RISANAMENTO
		RISTRUTTURAZIONE
		DEMOLIZIONE
		DEMOLIZIONE CON RICOSTRUZIONE

NOTE

MANTENERE COLORE DI FACCIATA



COMUNE DI PIEVE TESINO
PIANO REGOLATORE GENERALE
CENTRO STORICO

SCHEDA N° 164

Pieve Tesino - via
 p.ed. 335
 Data rilievo: maggio 2004

1 TIPOLOGIA FUNZIONALE ORIGINARIA PREVALENTE

A	2	RESIDENZIALE
		MISTA
		PRODUTTIVA
		SPECIALISTICA
		ACCESSORI

2 EPOCA DI COSTRUZIONE

	6	ANTERIORE AL 1860
		TRA IL 1860 E IL 1940
		SUCCESSIVA AL 1940

3 DEGRADO

		ALTO
		MEDIO
X		NULLO

4 TIPOLOGIA ARCHITETTONICA STORICA

		DEFINIZIONE ALTA
4		MEDIA
		BASSA
		NULLA

5 GRADO UTILIZZO

x	TOTALE	PERMANENTE	3
	PARZIALE	STAGIONALE	
	NULLO		

6 PERMANENZA CARATTERI TRADIZIONALI

	2	VOLUMETRICI
	1	COSTRUTTIVI
	2	COMPLEMENTARI
	1	DECORATIVI

7 CATEGORIA INTERVENTO

		RESTAURO
1	6	RISANAMENTO
		RISTRUTTURAZIONE
		DEMOLIZIONE
		DEMOLIZIONE CON RICOSTRUZIONE

NOTE

MANTENERE COLORE DI FACCIATA E DECORAZIONI



COMUNE DI PIEVE TESINO
PIANO REGOLATORE GENERALE
CENTRO STORICO

SCHEDA N° 165

Pieve Tesino - via
 p.ed. 340
 Data rilievo: maggio 2004

1 TIPOLOGIA FUNZIONALE ORIGINARIA PREVALENTE

<input type="checkbox"/>	RESIDENZIALE
<input type="checkbox"/>	MISTA
<input type="checkbox"/>	PRODUTTIVA
<input type="checkbox"/>	SPECIALISTICA
E 1	ACCESSORI

2 EPOCA DI COSTRUZIONE

<input type="checkbox"/>	6 ANTERIORE AL 1860
<input type="checkbox"/>	TRA IL 1860 E IL 1940
<input type="checkbox"/>	SUCCESSIVA AL 1940

3 DEGRADO

<input type="checkbox"/>	ALTO
X	MEDIO
<input type="checkbox"/>	NULLO

4 TIPOLOGIA ARCHITETTONICA STORICA

<input type="checkbox"/>	DEFINIZIONE ALTA
<input type="checkbox"/>	MEDIA
2	BASSA
<input type="checkbox"/>	NULLA

5 GRADO UTILIZZO

<input type="checkbox"/>	TOTALE	PERMANENTE	<input type="checkbox"/>
<input type="checkbox"/>	PARZIALE	STAGIONALE	<input type="checkbox"/>
x	NULLO		<input type="checkbox"/>

6 PERMANENZA CARATTERI TRADIZIONALI

<input type="checkbox"/>	2 VOLUMETRICI
<input type="checkbox"/>	1 COSTRUTTIVI
<input type="checkbox"/>	1 COMPLEMENTARI
<input type="checkbox"/>	DECORATIVI

7 CATEGORIA INTERVENTO

<input type="checkbox"/>	RESTAURO
<input type="checkbox"/>	RISANAMENTO
1 2	RISTRUTTURAZIONE con sopraelevazione
<input type="checkbox"/>	DEMOLIZIONE
<input type="checkbox"/>	DEMOLIZIONE CON RICOSTRUZIONE

NOTE



COMUNE DI PIEVE TESINO

PIANO REGOLATORE GENERALE

CENTRO STORICO

SCHEDA N° 166

Pieve Tesino - via
p.ed. 340 – 342
Data rilievo: maggio 2004

1 TIPOLOGIA FUNZIONALE ORIGINARIA PREVALENTE

A	1	RESIDENZIALE
		MISTA
		PRODUTTIVA
		SPECIALISTICA
		ACCESSORI

2 EPOCA DI COSTRUZIONE

	6	ANTERIORE AL 1860
		TRA IL 1860 E IL 1940
		SUCCESSIVA AL 1940

3 DEGRADO

		ALTO
		MEDIO
	X	NULLO

4 TIPOLOGIA ARCHITETTONICA STORICA

		DEFINIZIONE ALTA
	4	MEDIA
		BASSA
		NULLA

5 GRADO UTILIZZO

	x	TOTALE	PERMANENTE	
		PARZIALE	STAGIONALE	1
		NULLO		

6 PERMANENZA CARATTERI TRADIZIONALI

	2	VOLUMETRICI
	1	COSTRUTTIVI
	1	COMPLEMENTARI
		DECORATIVI

7 CATEGORIA INTERVENTO

		RESTAURO
		RISANAMENTO
1	4	RISTRUTTURAZIONE con sopraelevazione
		DEMOLIZIONE
		DEMOLIZIONE CON RICOSTRUZIONE

NOTE

LA SOPRAELEVAZIONE POTRA' ESSERE REALIZZATA SOLO SUL CORPO PIU' BASSO A NORD E PER L'ALTEZZA SUFFICIENTE A CREARE UN NUOVO PIANO ABITABILE



COMUNE DI PIEVE TESINO
PIANO REGOLATORE GENERALE
CENTRO STORICO

SCHEDA N° 167

Pieve Tesino - via
p.ed. 712
Data rilievo: maggio 2004

1 TIPOLOGIA FUNZIONALE ORIGINARIA PREVALENTE

A	1	RESIDENZIALE
		MISTA
		PRODUTTIVA
		SPECIALISTICA
		ACCESSORI

2 EPOCA DI COSTRUZIONE

		ANTERIORE AL 1860
		TRA IL 1860 E IL 1940
	2	SUCCESSIVA AL 1940

3 DEGRADO

		ALTO
		MEDIO
	X	NULLO

4 TIPOLOGIA ARCHITETTONICA STORICA

		DEFINIZIONE ALTA
		MEDIA
	2	BASSA
		NULLA

5 GRADO UTILIZZO

	x	TOTALE	PERMANENTE	
		PARZIALE	STAGIONALE	1
		NULLO		

6 PERMANENZA CARATTERI TRADIZIONALI

	2	VOLUMETRICI
	1	COSTRUTTIVI
	1	COMPLEMENTARI
		DECORATIVI

7 CATEGORIA INTERVENTO

		RESTAURO
		RISANAMENTO
	8	RISTRUTTURAZIONE
		DEMOLIZIONE
		DEMOLIZIONE CON RICOSTRUZIONE

NOTE



COMUNE DI PIEVE TESINO
PIANO REGOLATORE GENERALE
CENTRO STORICO

SCHEDA N° 168

Pieve Tesino - via
p.ed. 123 - 124
Data rilievo: maggio 2004

1 TIPOLOGIA FUNZIONALE ORIGINARIA PREVALENTE

A	1	RESIDENZIALE
		MISTA
		PRODUTTIVA
		SPECIALISTICA
		ACCESSORI

2 EPOCA DI COSTRUZIONE

	6	ANTERIORE AL 1860
		TRA IL 1860 E IL 1940
		SUCCESSIVA AL 1940

3 DEGRADO

	X	ALTO
		MEDIO
		NULLO

4 TIPOLOGIA ARCHITETTONICA STORICA

		DEFINIZIONE ALTA
	4	MEDIA
		BASSA
		NULLA

5 GRADO UTILIZZO

		TOTALE	PERMANENTE	
		PARZIALE	STAGIONALE	
	x	NULLO		

6 PERMANENZA CARATTERI TRADIZIONALI

	2	VOLUMETRICI
	1	COSTRUTTIVI
	1	COMPLEMENTARI
		DECORATIVI

7 CATEGORIA INTERVENTO

		RESTAURO
		RISANAMENTO
1	4	RISTRUTTURAZIONE
		DEMOLIZIONE
		DEMOLIZIONE CON RICOSTRUZIONE

NOTE



COMUNE DI PIEVE TESINO
PIANO REGOLATORE GENERALE
CENTRO STORICO

SCHEDA N° 169

Pieve Tesino - via
 p.ed. 125 – 126
 Data rilievo: maggio 2004

1 TIPOLOGIA FUNZIONALE ORIGINARIA PREVALENTE

A	2	RESIDENZIALE
		MISTA
		PRODUTTIVA
		SPECIALISTICA
		ACCESSORI

2 EPOCA DI COSTRUZIONE

	6	ANTERIORE AL 1860
		TRA IL 1860 E IL 1940
		SUCCESSIVA AL 1940

3 DEGRADO

		ALTO
		MEDIO
X		NULLO

4 TIPOLOGIA ARCHITETTONICA STORICA

		DEFINIZIONE ALTA
4		MEDIA
		BASSA
		NULLA

5 GRADO UTILIZZO

x	TOTALE	PERMANENTE	1
	PARZIALE	STAGIONALE	
	NULLO		

6 PERMANENZA CARATTERI TRADIZIONALI

	2	VOLUMETRICI
	1	COSTRUTTIVI
	1	COMPLEMENTARI
		DECORATIVI

7 CATEGORIA INTERVENTO

		RESTAURO
		RISANAMENTO
1	4	RISTRUTTURAZIONE
		DEMOLIZIONE
		DEMOLIZIONE CON RICOSTRUZIONE

NOTE



COMUNE DI PIEVE TESINO
PIANO REGOLATORE GENERALE
CENTRO STORICO

SCHEDA N° 170

Pieve Tesino - via
 p.ed. 122
 Data rilievo: maggio 2004

1 TIPOLOGIA FUNZIONALE ORIGINARIA PREVALENTE

<input type="checkbox"/>	RESIDENZIALE
<input type="checkbox"/>	MISTA
<input type="checkbox"/>	PRODUTTIVA
<input type="checkbox"/>	SPECIALISTICA
E 2	ACCESSORI

2 EPOCA DI COSTRUZIONE

<input type="checkbox"/>	ANTERIORE AL 1860
<input type="checkbox"/>	TRA IL 1860 E IL 1940
2	SUCCESSIVA AL 1940

3 DEGRADO

<input type="checkbox"/>	ALTO
<input type="checkbox"/>	MEDIO
X	NULLO

4 TIPOLOGIA ARCHITETTONICA STORICA

<input type="checkbox"/>	DEFINIZIONE ALTA
<input type="checkbox"/>	MEDIA
<input type="checkbox"/>	BASSA
0	NULLA

5 GRADO UTILIZZO

x	TOTALE	PERMANENTE	
	PARZIALE	STAGIONALE	
	NULLO		

6 PERMANENZA CARATTERI TRADIZIONALI

<input type="checkbox"/>	- VOLUMETRICI
<input type="checkbox"/>	- COSTRUTTIVI
<input type="checkbox"/>	- COMPLEMENTARI
<input type="checkbox"/>	- DECORATIVI

7 CATEGORIA INTERVENTO

<input type="checkbox"/>	RESTAURO
<input type="checkbox"/>	RISANAMENTO
X	RISTRUTTURAZIONE
<input type="checkbox"/>	DEMOLIZIONE
<input type="checkbox"/>	DEMOLIZIONE CON RICOSTRUZIONE

NOTE



COMUNE DI PIEVE TESINO
PIANO REGOLATORE GENERALE
CENTRO STORICO

SCHEDA N° 171

Pieve Tesino - via
p.ed. 122
Data rilievo: maggio 2004

1 TIPOLOGIA FUNZIONALE ORIGINARIA PREVALENTE

A	1	RESIDENZIALE
		MISTA
		PRODUTTIVA
		SPECIALISTICA
		ACCESSORI

2 EPOCA DI COSTRUZIONE

	6	ANTERIORE AL 1860
		TRA IL 1860 E IL 1940
		SUCCESSIVA AL 1940

3 DEGRADO

		ALTO
		MEDIO
	X	NULLO

4 TIPOLOGIA ARCHITETTONICA STORICA

		DEFINIZIONE ALTA
		MEDIA
	2	BASSA
		NULLA

5 GRADO UTILIZZO

		TOTALE	PERMANENTE	1
	x	PARZIALE	STAGIONALE	
		NULLO		x

6 PERMANENZA CARATTERI TRADIZIONALI

	1	VOLUMETRICI
	1	COSTRUTTIVI
	1	COMPLEMENTARI
		DECORATIVI

7 CATEGORIA INTERVENTO

		RESTAURO
		RISANAMENTO
1	1	RISTRUTTURAZIONE
		DEMOLIZIONE
		DEMOLIZIONE CON RICOSTRUZIONE

NOTE



COMUNE DI PIEVE TESINO
PIANO REGOLATORE GENERALE
CENTRO STORICO

SCHEDA N° 172

Pieve Tesino - via
 p.ed. 121
 Data rilievo: maggio 2004

1 TIPOLOGIA FUNZIONALE ORIGINARIA PREVALENTE

A	2	RESIDENZIALE
		MISTA
		PRODUTTIVA
		SPECIALISTICA
		ACCESSORI

2 EPOCA DI COSTRUZIONE

	6	ANTERIORE AL 1860
		TRA IL 1860 E IL 1940
		SUCCESSIVA AL 1940

3 DEGRADO

		ALTO
		MEDIO
	X	NULLO

4 TIPOLOGIA ARCHITETTONICA STORICA

		DEFINIZIONE ALTA
	4	MEDIA
		BASSA
		NULLA

5 GRADO UTILIZZO

	x	TOTALE	PERMANENTE	2
		PARZIALE	STAGIONALE	
		NULLO		

6 PERMANENZA CARATTERI TRADIZIONALI

	2	VOLUMETRICI
	2	Costruttivi
	2	Complementari
		Decorativi

7 CATEGORIA INTERVENTO

		RESTAURO
1	6	RISANAMENTO
		RISTRUTTURAZIONE
		DEMOLIZIONE
		DEMOLIZIONE CON RICOSTRUZIONE

NOTE

MANTENERE COLORE DI FACCIATA



COMUNE DI PIEVE TESINO
PIANO REGOLATORE GENERALE
CENTRO STORICO

SCHEDA N° 173

Pieve Tesino - via
p.ed. 117
Data rilievo: maggio 2004

1 TIPOLOGIA FUNZIONALE ORIGINARIA PREVALENTE

A	1	RESIDENZIALE
		MISTA
		PRODUTTIVA
		SPECIALISTICA
		ACCESSORI

2 EPOCA DI COSTRUZIONE

	6	ANTERIORE AL 1860
		TRA IL 1860 E IL 1940
		SUCCESSIVA AL 1940

3 DEGRADO

	X	ALTO
		MEDIO
		NULLO

4 TIPOLOGIA ARCHITETTONICA STORICA

		DEFINIZIONE ALTA
	4	MEDIA
		BASSA
		NULLA

5 GRADO UTILIZZO

		TOTALE	PERMANENTE	
		PARZIALE	STAGIONALE	
	x	NULLO		1

6 PERMANENZA CARATTERI TRADIZIONALI

	2	VOLUMETRICI
	2	COSTRUTTIVI
	1	COMPLEMENTARI
		DECORATIVI

7 CATEGORIA INTERVENTO

		RESTAURO
1	5	RISANAMENTO
		RISTRUTTURAZIONE
		DEMOLIZIONE
		DEMOLIZIONE CON RICOSTRUZIONE

NOTE



COMUNE DI PIEVE TESINO
PIANO REGOLATORE GENERALE
CENTRO STORICO

SCHEDA N° 174

Pieve Tesino - via
 p.ed. 117
 Data rilievo: maggio 2004

1 TIPOLOGIA FUNZIONALE ORIGINARIA PREVALENTE

A	1	RESIDENZIALE
		MISTA
		PRODUTTIVA
		SPECIALISTICA
		ACCESSORI

2 EPOCA DI COSTRUZIONE

	6	ANTERIORE AL 1860
		TRA IL 1860 E IL 1940
		SUCCESSIVA AL 1940

3 DEGRADO

		ALTO
	X	MEDIO
		NULLO

4 TIPOLOGIA ARCHITETTONICA STORICA

		DEFINIZIONE ALTA
		MEDIA
	2	BASSA
		NULLA

5 GRADO UTILIZZO

		TOTALE	PERMANENTE	
	x	PARZIALE	STAGIONALE	1
		NULLO		x

6 PERMANENZA CARATTERI TRADIZIONALI

	2	VOLUMETRICI
	1	COSTRUTTIVI
	1	COMPLEMENTARI
		DECORATIVI

7 CATEGORIA INTERVENTO

		RESTAURO
		RISANAMENTO
1	2	RISTRUTTURAZIONE
		DEMOLIZIONE
		DEMOLIZIONE CON RICOSTRUZIONE

NOTE



COMUNE DI PIEVE TESINO
PIANO REGOLATORE GENERALE
CENTRO STORICO

SCHEDA N° 175

Pieve Tesino - via
 p.ed. 118
 Data rilievo: maggio 2004

1 TIPOLOGIA FUNZIONALE ORIGINARIA PREVALENTE

A	1	RESIDENZIALE
		MISTA
		PRODUTTIVA
		SPECIALISTICA
		ACCESSORI

2 EPOCA DI COSTRUZIONE

	6	ANTERIORE AL 1860
		TRA IL 1860 E IL 1940
		SUCCESSIVA AL 1940

3 DEGRADO

		ALTO
		MEDIO
	X	NULLO

4 TIPOLOGIA ARCHITETTONICA STORICA

		DEFINIZIONE ALTA
	4	MEDIA
		BASSA
		NULLA

5 GRADO UTILIZZO

	X	TOTALE	PERMANENTE	2
		PARZIALE	STAGIONALE	
		NULLO		

6 PERMANENZA CARATTERI TRADIZIONALI

	2	VOLUMETRICI
	1	COSTRUTTIVI
	1	COMPLEMENTARI
		DECORATIVI

7 CATEGORIA INTERVENTO

		RESTAURO
		RISANAMENTO
1	4	RISTRUTTURAZIONE
		DEMOLIZIONE
		DEMOLIZIONE CON RICOSTRUZIONE

NOTE

DOVRANNO ESSERE RIFATTI I POGGIOLI
 (DIMENSIONI E MATERIALI)



COMUNE DI PIEVE TESINO
PIANO REGOLATORE GENERALE
CENTRO STORICO

SCHEDA N° 176

Pieve Tesino - via
 p.ed. 118
 Data rilievo: maggio 2004

1 TIPOLOGIA FUNZIONALE ORIGINARIA PREVALENTE

A	1	RESIDENZIALE
		MISTA
		PRODUTTIVA
		SPECIALISTICA
		ACCESSORI

2 EPOCA DI COSTRUZIONE

	6	ANTERIORE AL 1860
		TRA IL 1860 E IL 1940
		SUCCESSIVA AL 1940

3 DEGRADO

		ALTO
		MEDIO
	X	NULLO

4 TIPOLOGIA ARCHITETTONICA STORICA

		DEFINIZIONE ALTA
	4	MEDIA
		BASSA
		NULLA

5 GRADO UTILIZZO

		TOTALE	PERMANENTE	
		PARZIALE	STAGIONALE	
		NULLO		

6 PERMANENZA CARATTERI TRADIZIONALI

	2	VOLUMETRICI
	1	COSTRUTTIVI
	1	COMPLEMENTARI
		DECORATIVI

7 CATEGORIA INTERVENTO

		RESTAURO
		RISANAMENTO
1	4	RISTRUTTURAZIONE
		DEMOLIZIONE
		DEMOLIZIONE CON RICOSTRUZIONE

NOTE



COMUNE DI PIEVE TESINO
PIANO REGOLATORE GENERALE
CENTRO STORICO

SCHEDA N° 177

Pieve Tesino - via
 p.ed. 108
 Data rilievo: maggio 2004
 Aggiornamento: 2011

1 TIPOLOGIA FUNZIONALE ORIGINARIA PREVALENTE

A	1	RESIDENZIALE
		MISTA
		PRODUTTIVA
		SPECIALISTICA
		ACCESSORI

2 EPOCA DI COSTRUZIONE

	6	ANTERIORE AL 1860
		TRA IL 1860 E IL 1940
		SUCCESSIVA AL 1940

3 DEGRADO

		ALTO
		MEDIO
	X	NULLO

4 TIPOLOGIA ARCHITETTONICA STORICA

		DEFINIZIONE ALTA
	4	MEDIA
		BASSA
		NULLA

5 GRADO UTILIZZO

		TOTALE	PERMANENTE	2
	x	PARZIALE	STAGIONALE	1
		NULLO		x

6 PERMANENZA CARATTERI TRADIZIONALI

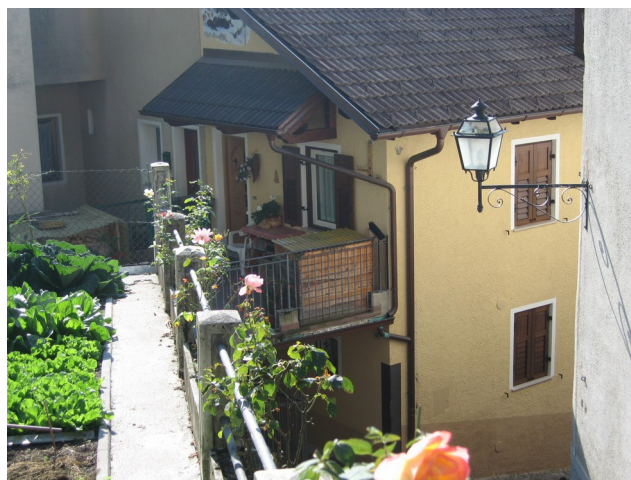
	1	VOLUMETRICI
	1	COSTRUTTIVI
	1	COMPLEMENTARI
		DECORATIVI

7 CATEGORIA INTERVENTO

		RESTAURO
		RISANAMENTO
1	3	RISTRUTTURAZIONE con ampliamento
		DEMOLIZIONE
		DEMOLIZIONE CON RICOSTRUZIONE

NOTE

L'AMPLIAMENTO POTREBBE ESSERE
 REALIZZATO SUL FRONTE NORD PER
 COMPLETARE IN MODO UNITARIO L'EDIFICIO



COMUNE DI PIEVE TESINO
PIANO REGOLATORE GENERALE
CENTRO STORICO

SCHEDA N° 178

Pieve Tesino - via
 p.ed. 108
 Data rilievo: maggio 2004

1 TIPOLOGIA FUNZIONALE ORIGINARIA PREVALENTE

A	3	RESIDENZIALE
		MISTA
		PRODUTTIVA
		SPECIALISTICA
		ACCESSORI

2 EPOCA DI COSTRUZIONE

	6	ANTERIORE AL 1860
		TRA IL 1860 E IL 1940
		SUCCESSIVA AL 1940

3 DEGRADO

		ALTO
		MEDIO
	X	NULLO

4 TIPOLOGIA ARCHITETTONICA STORICA

		DEFINIZIONE ALTA
		MEDIA
	2	BASSA
		NULLA

5 GRADO UTILIZZO

	x	TOTALE	PERMANENTE	1
		PARZIALE	STAGIONALE	
		NULLO		

6 PERMANENZA CARATTERI TRADIZIONALI

	1	VOLUMETRICI
	1	COSTRUTTIVI
	1	COMPLEMENTARI
		DECORATIVI

7 CATEGORIA INTERVENTO

		RESTAURO
		RISANAMENTO
1	1	RISTRUTTURAZIONE
		DEMOLIZIONE
		DEMOLIZIONE CON RICOSTRUZIONE

NOTE



COMUNE DI PIEVE TESINO **PIANO REGOLATORE GENERALE** **CENTRO STORICO**

SCHEDA N° 179

Pieve Tesino - via
 p.ed. 108
 Data rilievo: maggio 2004

1 TIPOLOGIA FUNZIONALE ORIGINARIA PREVALENTE

A	1	RESIDENZIALE
		MISTA
		PRODUTTIVA
		SPECIALISTICA
		ACCESSORI

2 EPOCA DI COSTRUZIONE

	6	ANTERIORE AL 1860
		TRA IL 1860 E IL 1940
		SUCCESSIVA AL 1940

3 DEGRADO

		ALTO
	X	MEDIO
		NULLO

4 TIPOLOGIA ARCHITETTONICA STORICA

		DEFINIZIONE ALTA
	4	MEDIA
		BASSA
		NULLA

5 GRADO UTILIZZO

		TOTALE	PERMANENTE	
		PARZIALE	STAGIONALE	
	x	NULLO		2

6 PERMANENZA CARATTERI TRADIZIONALI

	2	VOLUMETRICI
	1	COSTRUTTIVI
	1	COMPLEMENTARI
		DECORATIVI

7 CATEGORIA INTERVENTO

		RESTAURO
		RISANAMENTO
1	4	RISTRUTTURAZIONE
		DEMOLIZIONE
		DEMOLIZIONE CON RICOSTRUZIONE

NOTE

MANTENERE MURATURA RASO SASSO

