

COMUNE DI PIEVE TESINO
PIANO REGOLATORE GENERALE
CENTRO STORICO

SCHEDA N° 300

Pieve Tesino - via Giuseppina Rippa

p.ed. 292

Data rilievo: maggio 2004

1 TIPOLOGIA FUNZIONALE ORIGINARIA PREVALENTE

A	2	RESIDENZIALE
		MISTA
		PRODUTTIVA
		SPECIALISTICA
		ACCESSORI

2 EPOCA DI COSTRUZIONE

	6	ANTERIORE AL 1860
		TRA IL 1860 E IL 1940
		SUCCESSIVA AL 1940

3 DEGRADO

		ALTO
	X	MEDIO
		NULLO

4 TIPOLOGIA ARCHITETTONICA STORICA

		DEFINIZIONE ALTA
	4	MEDIA
		BASSA
		NULLA

5 GRADO UTILIZZO

	X	TOTALE	PERMANENTE	1
		PARZIALE	STAGIONALE	
		NULLO		

6 PERMANENZA CARATTERI TRADIZIONALI

	2	VOLUMETRICI
	1	COSTRUTTIVI
	1	COMPLEMENTARI
		DECORATIVI

7 CATEGORIA INTERVENTO

		RESTAURO
		RISANAMENTO
1	4	RISTRUTTURAZIONE
		DEMOLIZIONE
		DEMOLIZIONE CON RICOSTRUZIONE

NOTE

AMMESSO L'INSERIMENTO DI POGGIOLI



COMUNE DI PIEVE TESINO

PIANO REGOLATORE GENERALE

CENTRO STORICO

SCHEDA N° 301

Pieve Tesino - via Giuseppina Rippa

p.ed. 293

Data rilievo: maggio 2004

Aggiornamento: 2011

1 TIPOLOGIA FUNZIONALE ORIGINARIA PREVALENTE

A	2	RESIDENZIALE
		MISTA
		PRODUTTIVA
		SPECIALISTICA
		ACCESSORI

2 EPOCA DI COSTRUZIONE

	6	ANTERIORE AL 1860
		TRA IL 1860 E IL 1940
		SUCCESSIVA AL 1940

3 DEGRADO

		ALTO
		MEDIO
X		NULLO

4 TIPOLOGIA ARCHITETTONICA STORICA

	6	DEFINIZIONE ALTA
		MEDIA
		BASSA
		NULLA

5 GRADO UTILIZZO

X	TOTALE	PERMANENTE	
	PARZIALE	STAGIONALE	2
	NULLO		

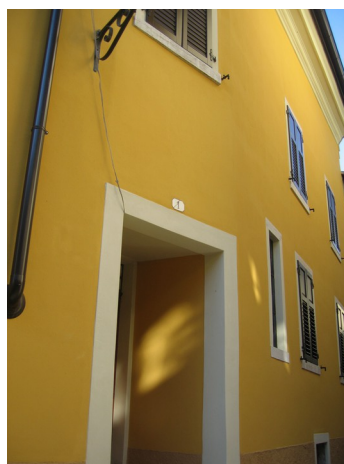
6 PERMANENZA CARATTERI TRADIZIONALI

	2	VOLUMETRICI
	1	COSTRUTTIVI
	2	COMPLEMENTARI
		DECORATIVI

7 CATEGORIA INTERVENTO

		RESTAURO
1	7	RISANAMENTO
		RISTRUTTURAZIONE
		DEMOLIZIONE
		DEMOLIZIONE CON RICOSTRUZIONE

NOTE



COMUNE DI PIEVE TESINO
PIANO REGOLATORE GENERALE
CENTRO STORICO

SCHEDA N° 302

Pieve Tesino – viale Brigata Abruzzi

p.ed. 302

Data rilievo: maggio 2004

1 TIPOLOGIA FUNZIONALE ORIGINARIA PREVALENTE

A	3	RESIDENZIALE
		MISTA
		PRODUTTIVA
		SPECIALISTICA
		ACCESSORI

2 EPOCA DI COSTRUZIONE

	6	ANTERIORE AL 1860
		TRA IL 1860 E IL 1940
		SUCCESSIVA AL 1940

3 DEGRADO

		ALTO
		MEDIO
	X	NULLO

4 TIPOLOGIA ARCHITETTONICA STORICA

		DEFINIZIONE ALTA
		MEDIA
		BASSA
	0	NULLA

5 GRADO UTILIZZO

	X	TOTALE	PERMANENTE	1
		PARZIALE	STAGIONALE	
		NULLO		

6 PERMANENZA CARATTERI TRADIZIONALI

	-	VOLUMETRICI
	-	COSTRUTTIVI
	-	COMPLEMENTARI
	-	DECORATIVI

7 CATEGORIA INTERVENTO

		RESTAURO
		RISANAMENTO
	X	RISTRUTTURAZIONE
		DEMOLIZIONE
		DEMOLIZIONE CON RICOSTRUZIONE

NOTE

ELIMINARE O SOSTITUIRE RIDIMENSIONAN =
 DOLA LA COPERTURA IN ONDULINE

RIDISEGNARE (FORMA E DIMENSIONI) FORI E
 SOSTITUIRE TAPPARELLE CON SCURI AD
 ANTA



COMUNE DI PIEVE TESINO
PIANO REGOLATORE GENERALE
CENTRO STORICO

SCHEDA N° 303

Pieve Tesino - viale Brigata Abruzzi

p.ed. 300

Data rilievo: maggio 2004

1 TIPOLOGIA FUNZIONALE ORIGINARIA PREVALENTE

A	2	RESIDENZIALE
		MISTA
		PRODUTTIVA
		SPECIALISTICA
		ACCESSORI

2 EPOCA DI COSTRUZIONE

	6	ANTERIORE AL 1860
		TRA IL 1860 E IL 1940
		SUCCESSIVA AL 1940

3 DEGRADO

		ALTO
		MEDIO
X		NULLO

4 TIPOLOGIA ARCHITETTONICA STORICA

		DEFINIZIONE ALTA
4		MEDIA
		BASSA
		NULLA

5 GRADO UTILIZZO

		TOTALE	PERMANENTE	1
X		PARZIALE	STAGIONALE	
		NULLO		X

6 PERMANENZA CARATTERI TRADIZIONALI

	2	VOLUMETRICI
	2	COSTRUTTIVI
	1	COMPLEMENTARI
		DECORATIVI

7 CATEGORIA INTERVENTO

		RESTAURO
1	5	RISANAMENTO
		RISTRUTTURAZIONE
		DEMOLIZIONE
		DEMOLIZIONE CON RICOSTRUZIONE

NOTE

MANTENERE MURATURA RASO SASSO



COMUNE DI PIEVE TESINO

PIANO REGOLATORE GENERALE

CENTRO STORICO

SCHEDA N° 304

Pieve Tesino - via
p.ed. 295
Data rilievo: maggio 2004
Aggiornamento: 2011

1 TIPOLOGIA FUNZIONALE ORIGINARIA PREVALENTE

A	1	RESIDENZIALE
		MISTA
		PRODUTTIVA
		SPECIALISTICA
		ACCESSORI

2 EPOCA DI COSTRUZIONE

	6	ANTERIORE AL 1860
		TRA IL 1860 E IL 1940
		SUCCESSIVA AL 1940

3 DEGRADO

		ALTO
	X	MEDIO
		NULLO

4 TIPOLOGIA ARCHITETTONICA STORICA

		DEFINIZIONE ALTA
	4	MEDIA
		BASSA
		NULLA

5 GRADO UTILIZZO

		TOTALE	PERMANENTE	
		PARZIALE	STAGIONALE	
		NULLO		

6 PERMANENZA CARATTERI TRADIZIONALI

	2	VOLUMETRICI
	2	COSTRUTTIVI
	1	COMPLEMENTARI
		DECORATIVI

7 CATEGORIA INTERVENTO

		RESTAURO
1	5	RISANAMENTO
		RISTRUTTURAZIONE
		DEMOLIZIONE
		DEMOLIZIONE CON RICOSTRUZIONE

NOTE

MANTENERE MURATURA RASO SASSO



COMUNE DI PIEVE TESINO
PIANO REGOLATORE GENERALE
CENTRO STORICO

SCHEDA N° 305

Pieve Tesino - via
 p.ed. 295
 Data rilievo: maggio 2004

1 TIPOLOGIA FUNZIONALE ORIGINARIA PREVALENTE

A	2	RESIDENZIALE
		MISTA
		PRODUTTIVA
		SPECIALISTICA
		ACCESSORI

2 EPOCA DI COSTRUZIONE

	6	ANTERIORE AL 1860
		TRA IL 1860 E IL 1940
		SUCCESSIVA AL 1940

3 DEGRADO

		ALTO
		MEDIO
	X	NULLO

4 TIPOLOGIA ARCHITETTONICA STORICA

	6	DEFINIZIONE ALTA
		MEDIA
		BASSA
		NULLA

5 GRADO UTILIZZO

	X	TOTALE	PERMANENTE	1
		PARZIALE	STAGIONALE	
		NULLO		

6 PERMANENZA CARATTERI TRADIZIONALI

	2	VOLUMETRICI
	1	COSTRUTTIVI
	2	COMPLEMENTARI
	1	DECORATIVI

7 CATEGORIA INTERVENTO

1	8	RESTAURO
		RISANAMENTO
		RISTRUTTURAZIONE
		DEMOLIZIONE
		DEMOLIZIONE CON RICOSTRUZIONE

NOTE



COMUNE DI PIEVE TESINO
PIANO REGOLATORE GENERALE
CENTRO STORICO

SCHEDA N° 306

Pieve Tesino - viale Brigata Abruzzi

p.ed. 330

Data rilievo: maggio 2004

1 TIPOLOGIA FUNZIONALE ORIGINARIA PREVALENTE

A	2	RESIDENZIALE
		MISTA
		PRODUTTIVA
		SPECIALISTICA
		ACCESSORI

2 EPOCA DI COSTRUZIONE

	6	ANTERIORE AL 1860
		TRA IL 1860 E IL 1940
		SUCCESSIVA AL 1940

3 DEGRADO

		ALTO
		MEDIO
	X	NULLO

4 TIPOLOGIA ARCHITETTONICA STORICA

		DEFINIZIONE ALTA
		MEDIA
	2	BASSA
		NULLA

5 GRADO UTILIZZO

		TOTALE	PERMANENTE	
		PARZIALE	STAGIONALE	
	X	NULLO		

6 PERMANENZA CARATTERI TRADIZIONALI

	2	VOLUMETRICI
	1	COSTRUTTIVI
	1	COMPLEMENTARI
		DECORATIVI

7 CATEGORIA INTERVENTO

		RESTAURO
		RISANAMENTO
1	2	RISTRUTTURAZIONE
		DEMOLIZIONE
		DEMOLIZIONE CON RICOSTRUZIONE

NOTE



COMUNE DI PIEVE TESINO
PIANO REGOLATORE GENERALE
CENTRO STORICO

SCHEDA N° 307

Pieve Tesino - viale Brigata Abruzzi
 p.ed. 330
 Data rilievo: maggio 2004

1 TIPOLOGIA FUNZIONALE ORIGINARIA PREVALENTE

A	2	RESIDENZIALE
		MISTA
		PRODUTTIVA
		SPECIALISTICA
		ACCESSORI

2 EPOCA DI COSTRUZIONE

	6	ANTERIORE AL 1860
		TRA IL 1860 E IL 1940
		SUCCESSIVA AL 1940

3 DEGRADO

		ALTO
		MEDIO
	X	NULLO

4 TIPOLOGIA ARCHITETTONICA STORICA

		DEFINIZIONE ALTA
	4	MEDIA
		BASSA
		NULLA

5 GRADO UTILIZZO

	X	TOTALE	PERMANENTE	
		PARZIALE	STAGIONALE	1
		NULLO		

6 PERMANENZA CARATTERI TRADIZIONALI

	2	VOLUMETRICI
	1	COSTRUTTIVI
	1	COMPLEMENTARI
		DECORATIVI

7 CATEGORIA INTERVENTO

		RESTAURO
		RISANAMENTO
1	4	RISTRUTTURAZIONE
		DEMOLIZIONE
		DEMOLIZIONE CON RICOSTRUZIONE

NOTE



COMUNE DI PIEVE TESINO
PIANO REGOLATORE GENERALE
CENTRO STORICO

SCHEMA N° 308

Pieve Tesino - viale Brigata Abruzzi
p.ed. 332 – 333
Data rilievo: maggio 2004

1 TIPOLOGIA FUNZIONALE ORIGINARIA PREVALENTE

A	2	RESIDENZIALE
		MISTA
		PRODUTTIVA
		SPECIALISTICA
		ACCESSORI

2 EPOCA DI COSTRUZIONE

	6	ANTERIORE AL 1860
		TRA IL 1860 E IL 1940
		SUCCESSIVA AL 1940

3 DEGRADO

		ALTO
		MEDIO
	X	NULLO

4 TIPOLOGIA ARCHITETTONICA STORICA

		DEFINIZIONE ALTA
	4	MEDIA
		BASSA
		NULLA

5 GRADO UTILIZZO

		TOTALE	PERMANENTE	1
	X	PARZIALE	STAGIONALE	
		NULLO		2

6 PERMANENZA CARATTERI TRADIZIONALI

	2	VOLUMETRICI
	1	COSTRUTTIVI
	1	COMPLEMENTARI
		DECORATIVI

7 CATEGORIA INTERVENTO

		RESTAURO
		RISANAMENTO
1	4	RISTRUTTURAZIONE
		DEMOLIZIONE
		DEMOLIZIONE CON RICOSTRUZIONE

NOTE



COMUNE DI PIEVE TESINO
PIANO REGOLATORE GENERALE
CENTRO STORICO

SCHEDA N° 309

Pieve Tesino - viale Brigata Abruzzi

p.ed. 334

Data rilievo: maggio 2004

1 TIPOLOGIA FUNZIONALE ORIGINARIA PREVALENTE

A	1	RESIDENZIALE
		MISTA
		PRODUTTIVA
		SPECIALISTICA
		ACCESSORI

2 EPOCA DI COSTRUZIONE

	6	ANTERIORE AL 1860
		TRA IL 1860 E IL 1940
		SUCCESSIVA AL 1940

3 DEGRADO

	X	ALTO
		MEDIO
		NULLO

4 TIPOLOGIA ARCHITETTONICA STORICA

		DEFINIZIONE ALTA
	4	MEDIA
		BASSA
		NULLA

5 GRADO UTILIZZO

		TOTALE	PERMANENTE	
		PARZIALE	STAGIONALE	
	X	NULLO		

6 PERMANENZA CARATTERI TRADIZIONALI

	2	VOLUMETRICI
	1	Costruttivi
	1	Complementari
		Decorativi

7 CATEGORIA INTERVENTO

		RESTAURO
		RISANAMENTO
1	4	RISTRUTTURAZIONE
		DEMOLIZIONE
		DEMOLIZIONE CON RICOSTRUZIONE

NOTE

MANTENERE MURATURA RASO SASSO

E' AMMESSO L'INSERIMENTO DI POGGIOLI SUL LATO SUD



COMUNE DI PIEVE TESINO
PIANO REGOLATORE GENERALE
CENTRO STORICO

SCHEDA N° 310

Pieve Tesino - viale Brigata Abruzzi

p.ed. 146 – 148

Data rilievo: maggio 2004

1 TIPOLOGIA FUNZIONALE ORIGINARIA PREVALENTE

A	3	RESIDENZIALE
		MISTA
		PRODUTTIVA
		SPECIALISTICA
		ACCESSORI

2 EPOCA DI COSTRUZIONE

	6	ANTERIORE AL 1860
		TRA IL 1860 E IL 1940
		SUCCESSIVA AL 1940

3 DEGRADO

		ALTO
		MEDIO
	X	NULLO

4 TIPOLOGIA ARCHITETTONICA STORICA

		DEFINIZIONE ALTA
		MEDIA
		BASSA
	0	NULLA

5 GRADO UTILIZZO

	X	TOTALE	PERMANENTE	1
		PARZIALE	STAGIONALE	
		NULLO		

6 PERMANENZA CARATTERI TRADIZIONALI

	-	VOLUMETRICI
	-	COSTRUTTIVI
	-	COMPLEMENTARI
	-	DECORATIVI

7 CATEGORIA INTERVENTO

		RESTAURO
		RISANAMENTO
	X	RISTRUTTURAZIONE
		DEMOLIZIONE
		DEMOLIZIONE CON RICOSTRUZIONE

NOTE



COMUNE DI PIEVE TESINO
PIANO REGOLATORE GENERALE
CENTRO STORICO

SCHEDA N° 311

Pieve Tesino - via
 p.ed. 147 – 148
 Data rilievo: maggio 2004

1 TIPOLOGIA FUNZIONALE ORIGINARIA PREVALENTE

A	2	RESIDENZIALE
		MISTA
		PRODUTTIVA
		SPECIALISTICA
		ACCESSORI

2 EPOCA DI COSTRUZIONE

	6	ANTERIORE AL 1860
		TRA IL 1860 E IL 1940
		SUCCESSIVA AL 1940

3 DEGRADO

		ALTO
		MEDIO
	X	NULLO

4 TIPOLOGIA ARCHITETTONICA STORICA

		DEFINIZIONE ALTA
	4	MEDIA
		BASSA
		NULLA

5 GRADO UTILIZZO

	X	TOTALE	PERMANENTE	
		PARZIALE	STAGIONALE	1
		NULLO		

6 PERMANENZA CARATTERI TRADIZIONALI

	2	VOLUMETRICI
	1	COSTRUTTIVI
	1	COMPLEMENTARI
		DECORATIVI

7 CATEGORIA INTERVENTO

		RESTAURO
		RISANAMENTO
1	4	RISTRUTTURAZIONE
		DEMOLIZIONE
		DEMOLIZIONE CON RICOSTRUZIONE

NOTE



COMUNE DI PIEVE TESINO
PIANO REGOLATORE GENERALE
CENTRO STORICO

SCHEDA N° 312

Pieve Tesino - via
p.ed. 149
Data rilievo: maggio 2004
Aggiornamento: 2011

1 TIPOLOGIA FUNZIONALE ORIGINARIA PREVALENTE

A	2	RESIDENZIALE
		MISTA
		PRODUTTIVA
		SPECIALISTICA
		ACCESSORI

2 EPOCA DI COSTRUZIONE

	6	ANTERIORE AL 1860
		TRA IL 1860 E IL 1940
		SUCCESSIVA AL 1940

3 DEGRADO

		ALTO
		MEDIO
	X	NULLO

4 TIPOLOGIA ARCHITETTONICA STORICA

		DEFINIZIONE ALTA
	4	MEDIA
		BASSA
		NULLA

5 GRADO UTILIZZO

		TOTALE	PERMANENTE	
		PARZIALE	STAGIONALE	
	X	NULLO		

6 PERMANENZA CARATTERI TRADIZIONALI

	2	VOLUMETRICI
	1	COSTRUTTIVI
	1	COMPLEMENTARI
		DECORATIVI

7 CATEGORIA INTERVENTO

		RESTAURO
		RISANAMENTO
1	4	RISTRUTTURAZIONE
		DEMOLIZIONE
		DEMOLIZIONE CON RICOSTRUZIONE

NOTE

AMMESSO L'INSERIMENTO DI POGGIOLI SUL LATO NORD



COMUNE DI PIEVE TESINO
PIANO REGOLATORE GENERALE
CENTRO STORICO

SCHEDA N° 313

Pieve Tesino - via
 p.ed. 150
 Data rilievo: maggio 2004

1 TIPOLOGIA FUNZIONALE ORIGINARIA PREVALENTE

A	2	RESIDENZIALE
		MISTA
		PRODUTTIVA
		SPECIALISTICA
		ACCESSORI

2 EPOCA DI COSTRUZIONE

	6	ANTERIORE AL 1860
		TRA IL 1860 E IL 1940
		SUCCESSIVA AL 1940

3 DEGRADO

	X	ALTO
		MEDIO
		NULLO

4 TIPOLOGIA ARCHITETTONICA STORICA

		DEFINIZIONE ALTA
		MEDIA
	2	BASSA
		NULLA

5 GRADO UTILIZZO

	X	TOTALE	PERMANENTE	
		PARZIALE	STAGIONALE	1
		NULLO		

6 PERMANENZA CARATTERI TRADIZIONALI

	1	VOLUMETRICI
	1	Costruttivi
	1	Complementari
		Decorativi

7 CATEGORIA INTERVENTO

		RESTAURO
		RISANAMENTO
1	1	RISTRUTTURAZIONE
		DEMOLIZIONE
		DEMOLIZIONE CON RICOSTRUZIONE

NOTE

- ELIMINARE TETTOIA-POGGIOLO SULL' ANGOLO
- RIDISEGNARE DISTRIBUZIONE, FORMA E DIMENSIONI FORI
- E' AMMESSO L'INSERIMENTO DI POGGIOLI



COMUNE DI PIEVE TESINO
PIANO REGOLATORE GENERALE
CENTRO STORICO

SCHEDA N° 314

Pieve Tesino - via
 p.ed. 152
 Data rilievo: maggio 2004

1 TIPOLOGIA FUNZIONALE ORIGINARIA PREVALENTE

A	1	RESIDENZIALE
		MISTA
		PRODUTTIVA
		SPECIALISTICA
		ACCESSORI

2 EPOCA DI COSTRUZIONE

	6	ANTERIORE AL 1860
		TRA IL 1860 E IL 1940
		SUCCESSIVA AL 1940

3 DEGRADO

		ALTO
		MEDIO
X		NULLO

4 TIPOLOGIA ARCHITETTONICA STORICA

		DEFINIZIONE ALTA
		MEDIA
2		BASSA
		NULLA

5 GRADO UTILIZZO

X	TOTALE	PERMANENTE	1
	PARZIALE	STAGIONALE	1
	NULLO		

6 PERMANENZA CARATTERI TRADIZIONALI

2	VOLUMETRICI
1	COSTRUTTIVI
1	COMPLEMENTARI
	DECORATIVI

7 CATEGORIA INTERVENTO

	RESTAURO
	RISANAMENTO
1 2	RISTRUTTURAZIONE
	DEMOLIZIONE
	DEMOLIZIONE CON RICOSTRUZIONE

NOTE



COMUNE DI PIEVE TESINO
PIANO REGOLATORE GENERALE
CENTRO STORICO

SCHEDA N° 315

Pieve Tesino - via
 p.ed. 153
 Data rilievo: maggio 2004

1 TIPOLOGIA FUNZIONALE ORIGINARIA PREVALENTE

A	1	RESIDENZIALE
		MISTA
		PRODUTTIVA
		SPECIALISTICA
		ACCESSORI

2 EPOCA DI COSTRUZIONE

	6	ANTERIORE AL 1860
		TRA IL 1860 E IL 1940
		SUCCESSIVA AL 1940

3 DEGRADO

		ALTO
X		MEDIO
		NULLO

4 TIPOLOGIA ARCHITETTONICA STORICA

		DEFINIZIONE ALTA
4		MEDIA
		BASSA
		NULLA

5 GRADO UTILIZZO

X	TOTALE	PERMANENTE	
	PARZIALE	STAGIONALE	1
	NULLO		

6 PERMANENZA CARATTERI TRADIZIONALI

2	VOLUMETRICI
1	Costruttivi
1	Complementari
	Decorativi

7 CATEGORIA INTERVENTO

		RESTAURO
		RISANAMENTO
1	4	RISTRUTTURAZIONE
		DEMOLIZIONE
		DEMOLIZIONE CON RICOSTRUZIONE

NOTE

MANTENERE MURATURA RASO SASSO

E' AMMESSO L'INSERIMENTO DI POGGIOLI SUL LATO SUD



COMUNE DI PIEVE TESINO

PIANO REGOLATORE GENERALE

CENTRO STORICO

SCHEDA N° 316

Pieve Tesino - viale Brigata Abruzzi

p.ed. 143/1

Data rilievo: maggio 2004

Aggiornamento: 2011

1 TIPOLOGIA FUNZIONALE ORIGINARIA PREVALENTE

A	2	RESIDENZIALE
		MISTA
		PRODUTTIVA
		SPECIALISTICA
		ACCESSORI

2 EPOCA DI COSTRUZIONE

	6	ANTERIORE AL 1860
		TRA IL 1860 E IL 1940
		SUCCESSIVA AL 1940

3 DEGRADO

		ALTO
		MEDIO
	X	NULLO

4 TIPOLOGIA ARCHITETTONICA STORICA

		DEFINIZIONE ALTA
	4	MEDIA
		BASSA
		NULLA

5 GRADO UTILIZZO

		TOTALE	PERMANENTE	
	X	PARZIALE	STAGIONALE	
		NULLO		

6 PERMANENZA CARATTERI TRADIZIONALI

	2	VOLUMETRICI
	2	COSTRUTTIVI
	1	COMPLEMENTARI
		DECORATIVI

7 CATEGORIA INTERVENTO

		RESTAURO
1	5	RISANAMENTO
		RISTRUTTURAZIONE
		DEMOLIZIONE
		DEMOLIZIONE CON RICOSTRUZIONE

NOTE



COMUNE DI PIEVE TESINO
PIANO REGOLATORE GENERALE
CENTRO STORICO

SCHEDA N° 317

Pieve Tesino - via
 p.ed. 135 – 740
 Data rilievo: maggio 2004
 Aggiornamento: 2011

1 TIPOLOGIA FUNZIONALE ORIGINARIA PREVALENTE

<input type="checkbox"/>	RESIDENZIALE
<input type="checkbox"/>	MISTA
<input type="checkbox"/>	PRODUTTIVA
<input checked="" type="checkbox"/>	SPECIALISTICA
<input type="checkbox"/>	ACCESSORI

2 EPOCA DI COSTRUZIONE

<input type="checkbox"/>	ANTERIORE AL 1860
<input type="checkbox"/>	TRA IL 1860 E IL 1940
<input checked="" type="checkbox"/>	SUCCESSIVA AL 1940

3 DEGRADO

<input type="checkbox"/>	ALTO
<input type="checkbox"/>	MEDIO
<input checked="" type="checkbox"/>	NULLO

4 TIPOLOGIA ARCHITETTONICA STORICA

<input type="checkbox"/>	DEFINIZIONE ALTA
<input type="checkbox"/>	MEDIA
<input type="checkbox"/>	BASSA
<input checked="" type="checkbox"/>	NULLA

5 GRADO UTILIZZO

<input checked="" type="checkbox"/>	TOTALE	PERMANENTE	<input type="checkbox"/>
<input type="checkbox"/>	PARZIALE	STAGIONALE	<input type="checkbox"/>
<input type="checkbox"/>	NULLO		<input type="checkbox"/>

6 PERMANENZA CARATTERI TRADIZIONALI

<input type="checkbox"/>	- VOLUMETRICI
<input type="checkbox"/>	- COSTRUTTIVI
<input type="checkbox"/>	- COMPLEMENTARI
<input type="checkbox"/>	- DECORATIVI

7 CATEGORIA INTERVENTO

<input type="checkbox"/>	RESTAURO
<input type="checkbox"/>	RISANAMENTO
<input checked="" type="checkbox"/>	RISTRUTTURAZIONE
<input type="checkbox"/>	DEMOLIZIONE
<input type="checkbox"/>	DEMOLIZIONE CON RICOSTRUZIONE

NOTE



COMUNE DI PIEVE TESINO
PIANO REGOLATORE GENERALE
CENTRO STORICO

SCHEDA N° 318

Pieve Tesino – viale Brigata Abruzzi

p.ed. 138

Data rilievo: maggio 2004

Aggiornamento: 2011

1 TIPOLOGIA FUNZIONALE ORIGINARIA PREVALENTE

A	3	RESIDENZIALE
		MISTA
		PRODUTTIVA
		SPECIALISTICA
		ACCESSORI

2 EPOCA DI COSTRUZIONE

	6	ANTERIORE AL 1860
		TRA IL 1860 E IL 1940
		SUCCESSIVA AL 1940

3 DEGRADO

		ALTO
		MEDIO
	X	NULLO

4 TIPOLOGIA ARCHITETTONICA STORICA

		DEFINIZIONE ALTA
		MEDIA
	2	BASSA
		NULLA

5 GRADO UTILIZZO

		TOTALE	PERMANENTE
	X	PARZIALE	STAGIONALE
		NULLO	

6 PERMANENZA CARATTERI TRADIZIONALI

	1	VOLUMETRICI
	1	COSTRUTTIVI
	1	COMPLEMENTARI
		DECORATIVI

7 CATEGORIA INTERVENTO

		RESTAURO
		RISANAMENTO
1	1	RISTRUTTURAZIONE
		DEMOLIZIONE
		DEMOLIZIONE CON RICOSTRUZIONE

NOTE

