

COMUNE DI PIEVE TESINO
PIANO REGOLATORE GENERALE
CENTRO STORICO

SCHEDA N° 260

Pieve Tesino – via Brigata Venezia

p.ed. 281

Data rilievo: maggio 2004

1 TIPOLOGIA FUNZIONALE ORIGINARIA PREVALENTE

A	3	RESIDENZIALE
		MISTA
		PRODUTTIVA
		SPECIALISTICA
		ACCESSORI

2 EPOCA DI COSTRUZIONE

	6	ANTERIORE AL 1860
		TRA IL 1860 E IL 1940
		SUCCESSIVA AL 1940

3 DEGRADO

		ALTO
		MEDIO
	X	NULLO

4 TIPOLOGIA ARCHITETTONICA STORICA

		DEFINIZIONE ALTA
		MEDIA
		BASSA
	0	NULLA

5 GRADO UTILIZZO

	x	TOTALE	PERMANENTE	
		PARZIALE	STAGIONALE	1
		NULLO		

6 PERMANENZA CARATTERI TRADIZIONALI

	-	VOLUMETRICI
	-	COSTRUTTIVI
	-	COMPLEMENTARI
	-	DECORATIVI

7 CATEGORIA INTERVENTO

		RESTAURO
		RISANAMENTO
	x	RISTRUTTURAZIONE
		DEMOLIZIONE
		DEMOLIZIONE CON RICOSTRUZIONE

NOTE

- SOSTITUIRE TAPPARELLE CON SCURI AD ANTA
- UNIFORMARE INTONACO E COLORE DI FACCIATA ELIMINANDO LE FASCE VERTICALI



COMUNE DI PIEVE TESINO
PIANO REGOLATORE GENERALE
CENTRO STORICO

SCHEDA N° 261

Pieve Tesino – via Giuseppina Rippa
p.ed. 284
Data rilievo: maggio 2004

1 TIPOLOGIA FUNZIONALE ORIGINARIA PREVALENTE

A	2	RESIDENZIALE
		MISTA
		PRODUTTIVA
		SPECIALISTICA
		ACCESSORI

2 EPOCA DI COSTRUZIONE

	6	ANTERIORE AL 1860
		TRA IL 1860 E IL 1940
		SUCCESSIVA AL 1940

3 DEGRADO

		ALTO
		MEDIO
	X	NULLO

4 TIPOLOGIA ARCHITETTONICA STORICA

		DEFINIZIONE ALTA
	4	MEDIA
		BASSA
		NULLA

5 GRADO UTILIZZO

	x	TOTALE	PERMANENTE	1
		PARZIALE	STAGIONALE	
		NULLO		

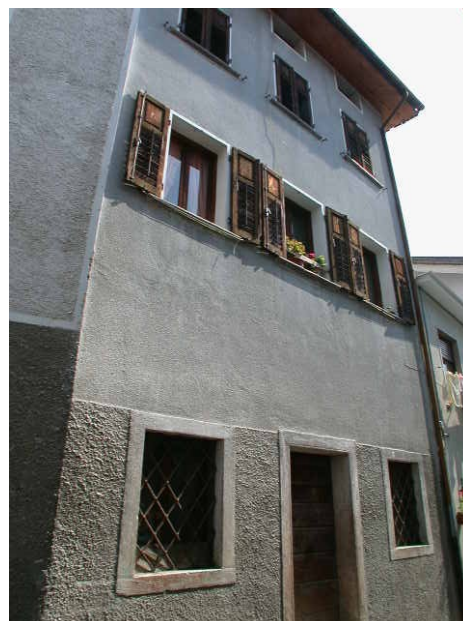
6 PERMANENZA CARATTERI TRADIZIONALI

	2	VOLUMETRICI
	1	COSTRUTTIVI
	1	COMPLEMENTARI
		DECORATIVI

7 CATEGORIA INTERVENTO

		RESTAURO
		RISANAMENTO
1	4	RISTRUTTURAZIONE
		DEMOLIZIONE
		DEMOLIZIONE CON RICOSTRUZIONE

NOTE



COMUNE DI PIEVE TESINO
PIANO REGOLATORE GENERALE
CENTRO STORICO

SCHEDA N° 262

Pieve Tesino - via Giuseppina Rippa

p.ed. 286

Data rilievo: maggio 2004

1 TIPOLOGIA FUNZIONALE ORIGINARIA PREVALENTE

A	3	RESIDENZIALE
		MISTA
		PRODUTTIVA
		SPECIALISTICA
		ACCESSORI

2 EPOCA DI COSTRUZIONE

	6	ANTERIORE AL 1860
		TRA IL 1860 E IL 1940
		SUCCESSIVA AL 1940

3 DEGRADO

		ALTO
		MEDIO
	X	NULLO

4 TIPOLOGIA ARCHITETTONICA STORICA

		DEFINIZIONE ALTA
		MEDIA
		BASSA
	0	NULLA

5 GRADO UTILIZZO

	x	TOTALE	PERMANENTE	1
		PARZIALE	STAGIONALE	
		NULLO		

6 PERMANENZA CARATTERI TRADIZIONALI

	-	VOLUMETRICI
	-	COSTRUTTIVI
	-	COMPLEMENTARI
	-	DECORATIVI

7 CATEGORIA INTERVENTO

		RESTAURO
		RISANAMENTO
	x	RISTRUTTURAZIONE
		DEMOLIZIONE
		DEMOLIZIONE CON RICOSTRUZIONE

NOTE

ELIMINARE O SOSTITUIRE TETTOIA IN ONDULINE.



COMUNE DI PIEVE TESINO
PIANO REGOLATORE GENERALE
CENTRO STORICO

SCHEMA N° 263

Pieve Tesino - via Giuseppina Rippa

p.ed. 287

Data rilievo: maggio 2004

1 TIPOLOGIA FUNZIONALE ORIGINARIA PREVALENTE

A	3	RESIDENZIALE
		MISTA
		PRODUTTIVA
		SPECIALISTICA
		ACCESSORI

2 EPOCA DI COSTRUZIONE

	6	ANTERIORE AL 1860
		TRA IL 1860 E IL 1940
		SUCCESSIVA AL 1940

3 DEGRADO

		ALTO
		MEDIO
	X	NULLO

4 TIPOLOGIA ARCHITETTONICA STORICA

		DEFINIZIONE ALTA
		MEDIA
		BASSA
	0	NULLA

5 GRADO UTILIZZO

	x	TOTALE	PERMANENTE	
		PARZIALE	STAGIONALE	1
		NULLO		

6 PERMANENZA CARATTERI TRADIZIONALI

	-	VOLUMETRICI
	-	COSTRUTTIVI
	-	COMPLEMENTARI
	-	DECORATIVI

7 CATEGORIA INTERVENTO

		RESTAURO
		RISANAMENTO
	X	RISTRUTTURAZIONE
		DEMOLIZIONE
		DEMOLIZIONE CON RICOSTRUZIONE

NOTE



COMUNE DI PIEVE TESINO
PIANO REGOLATORE GENERALE
CENTRO STORICO

SCHEDA N° 264

Pieve Tesino - via Giuseppina Rippa
p.ed. 289
Data rilievo: maggio 2004

1 TIPOLOGIA FUNZIONALE ORIGINARIA PREVALENTE

A	1	RESIDENZIALE
		MISTA
		PRODUTTIVA
		SPECIALISTICA
		ACCESSORI

2 EPOCA DI COSTRUZIONE

	6	ANTERIORE AL 1860
		TRA IL 1860 E IL 1940
		SUCCESSIVA AL 1940

3 DEGRADO

		ALTO
	X	MEDIO
		NULLO

4 TIPOLOGIA ARCHITETTONICA STORICA

		DEFINIZIONE ALTA
		MEDIA
	2	BASSA
		NULLA

5 GRADO UTILIZZO

		TOTALE	PERMANENTE	
		PARZIALE	STAGIONALE	
	x	NULLO		

6 PERMANENZA CARATTERI TRADIZIONALI

	2	VOLUMETRICI
	1	COSTRUTTIVI
	1	COMPLEMENTARI
		DECORATIVI

7 CATEGORIA INTERVENTO

		RESTAURO
		RISANAMENTO
1	2	RISTRUTTURAZIONE
		DEMOLIZIONE
		DEMOLIZIONE CON RICOSTRUZIONE

NOTE



COMUNE DI PIEVE TESINO **PIANO REGOLATORE GENERALE** **CENTRO STORICO**

SCHEDA N° 265

Pieve Tesino - via Giuseppina Rippa

p.ed. 290

Data rilievo: maggio 2004

1 TIPOLOGIA FUNZIONALE ORIGINARIA PREVALENTE

<input type="checkbox"/>	RESIDENZIALE
<input type="checkbox"/>	MISTA
<input checked="" type="checkbox"/>	PRODUTTIVA
<input type="checkbox"/>	SPECIALISTICA
<input type="checkbox"/>	ACCESSORI

2 EPOCA DI COSTRUZIONE

<input type="checkbox"/>	6 ANTERIORE AL 1860
<input type="checkbox"/>	TRA IL 1860 E IL 1940
<input type="checkbox"/>	SUCCESSIVA AL 1940

3 DEGRADO

<input checked="" type="checkbox"/>	ALTO
<input type="checkbox"/>	MEDIO
<input type="checkbox"/>	NULLO

4 TIPOLOGIA ARCHITETTONICA STORICA

<input type="checkbox"/>	DEFINIZIONE ALTA
<input checked="" type="checkbox"/>	MEDIA
<input type="checkbox"/>	BASSA
<input type="checkbox"/>	NULLA

5 GRADO UTILIZZO

<input type="checkbox"/>	TOTALE	PERMANENTE	<input type="checkbox"/>
<input type="checkbox"/>	PARZIALE	STAGIONALE	<input type="checkbox"/>
<input checked="" type="checkbox"/>	NULLO		<input type="checkbox"/>

6 PERMANENZA CARATTERI TRADIZIONALI

<input checked="" type="checkbox"/>	2 VOLUMETRICI
<input checked="" type="checkbox"/>	1 COSTRUTTIVI
<input checked="" type="checkbox"/>	1 COMPLEMENTARI
<input type="checkbox"/>	DECORATIVI

7 CATEGORIA INTERVENTO

<input type="checkbox"/>	RESTAURO
<input type="checkbox"/>	RISANAMENTO
<input checked="" type="checkbox"/>	4 RISTRUTTURAZIONE
<input type="checkbox"/>	DEMOLIZIONE
<input type="checkbox"/>	DEMOLIZIONE CON RICOSTRUZIONE

NOTE

MANTENERE MURATURA RASO SASSO



COMUNE DI PIEVE TESINO
PIANO REGOLATORE GENERALE
CENTRO STORICO

SCHEDA N° 266

Pieve Tesino - via Giuseppina Rippa
 p.ed. 291
 Data rilievo: maggio 2004

1 TIPOLOGIA FUNZIONALE ORIGINARIA PREVALENTE

A	1	RESIDENZIALE
		MISTA
		PRODUTTIVA
		SPECIALISTICA
		ACCESSORI

2 EPOCA DI COSTRUZIONE

	6	ANTERIORE AL 1860
		TRA IL 1860 E IL 1940
		SUCCESSIVA AL 1940

3 DEGRADO

		ALTO
		MEDIO
	X	NULLO

4 TIPOLOGIA ARCHITETTONICA STORICA

		DEFINIZIONE ALTA
		MEDIA
	2	BASSA
		NULLA

5 GRADO UTILIZZO

		TOTALE	PERMANENTE	
	x	PARZIALE	STAGIONALE	1
		NULLO		x

6 PERMANENZA CARATTERI TRADIZIONALI

	2	VOLUMETRICI
	1	COSTRUTTIVI
	1	COMPLEMENTARI
		DECORATIVI

7 CATEGORIA INTERVENTO

		RESTAURO
		RISANAMENTO
1	2	RISTRUTTURAZIONE
		DEMOLIZIONE
		DEMOLIZIONE CON RICOSTRUZIONE

NOTE



COMUNE DI PIEVE TESINO
PIANO REGOLATORE GENERALE
CENTRO STORICO

SCHEDA N° 267

Pieve Tesino - via Giuseppina Rippa
p.ed. 220 – 244
Data rilievo: maggio 2004

1 TIPOLOGIA FUNZIONALE ORIGINARIA PREVALENTE

A	2	RESIDENZIALE
		MISTA
		PRODUTTIVA
		SPECIALISTICA
		ACCESSORI

2 EPOCA DI COSTRUZIONE

	6	ANTERIORE AL 1860
		TRA IL 1860 E IL 1940
		SUCCESSIVA AL 1940

3 DEGRADO

		ALTO
		MEDIO
	X	NULLO

4 TIPOLOGIA ARCHITETTONICA STORICA

		DEFINIZIONE ALTA
	4	MEDIA
		BASSA
		NULLA

5 GRADO UTILIZZO

	x	TOTALE	PERMANENTE	1
		PARZIALE	STAGIONALE	
		NULLO		

6 PERMANENZA CARATTERI TRADIZIONALI

	1	VOLUMETRICI
	1	COSTRUTTIVI
	1	COMPLEMENTARI
		DECORATIVI

7 CATEGORIA INTERVENTO

		RESTAURO
		RISANAMENTO
1	3	RISTRUTTURAZIONE con sopraelevazione
		DEMOLIZIONE
		DEMOLIZIONE CON RICOSTRUZIONE

NOTE

LA SOPRAELEVAZIONE POTRA' ESSERE REALIZZATA SOLO SUL CORPO A SUD CREANDO UN'UNICA COPERTURA CON L'EDIFICIO PRINCIPALE E CONTESTUALMENTE ALLA RIQUALIFICAZIONE TIPOLOGICA (RIPRENDEDO I CARATTERI DELL'EDIFICIO PRINCIPALE) DELLO STESSO CORPO



COMUNE DI PIEVE TESINO

PIANO REGOLATORE GENERALE

CENTRO STORICO

SCHEDA N° 268

Pieve Tesino - via Giuseppina Rippa

p.ed. 241

Data rilievo: maggio 2004

1 TIPOLOGIA FUNZIONALE ORIGINARIA PREVALENTE

A	1	RESIDENZIALE
		MISTA
		PRODUTTIVA
		SPECIALISTICA
		ACCESSORI

2 EPOCA DI COSTRUZIONE

	6	ANTERIORE AL 1860
		TRA IL 1860 E IL 1940
		SUCCESSIVA AL 1940

3 DEGRADO

		ALTO
		MEDIO
X		NULLO

4 TIPOLOGIA ARCHITETTONICA STORICA

		DEFINIZIONE ALTA
4		MEDIA
		BASSA
		NULLA

5 GRADO UTILIZZO

x	TOTALE	PERMANENTE	2
	PARZIALE	STAGIONALE	
	NULLO		

6 PERMANENZA CARATTERI TRADIZIONALI

	2	VOLUMETRICI
	2	COSTRUTTIVI
	1	COMPLEMENTARI
		DECORATIVI

7 CATEGORIA INTERVENTO

		RESTAURO
1	5	RISANAMENTO
		RISTRUTTURAZIONE
		DEMOLIZIONE
		DEMOLIZIONE CON RICOSTRUZIONE

NOTE



COMUNE DI PIEVE TESINO
PIANO REGOLATORE GENERALE
CENTRO STORICO

SCHEMA N° 269

Pieve Tesino - via Giuseppina Rippa
p.ed. 231
Data rilievo: maggio 2004

1 TIPOLOGIA FUNZIONALE ORIGINARIA PREVALENTE

A	1	RESIDENZIALE
		MISTA
		PRODUTTIVA
		SPECIALISTICA
		ACCESSORI

2 EPOCA DI COSTRUZIONE

	6	ANTERIORE AL 1860
		TRA IL 1860 E IL 1940
		SUCCESSIVA AL 1940

3 DEGRADO

		ALTO
X		MEDIO
		NULLO

4 TIPOLOGIA ARCHITETTONICA STORICA

		DEFINIZIONE ALTA
4		MEDIA
		BASSA
		NULLA

5 GRADO UTILIZZO

		TOTALE	PERMANENTE	
		PARZIALE	STAGIONALE	
x		NULLO		

6 PERMANENZA CARATTERI TRADIZIONALI

	2	VOLUMETRICI
	1	COSTRUTTIVI
	1	COMPLEMENTARI
		DECORATIVI

7 CATEGORIA INTERVENTO

		RESTAURO
		RISANAMENTO
1	4	RISTRUTTURAZIONE
		DEMOLIZIONE
		DEMOLIZIONE CON RICOSTRUZIONE

NOTE

MANTENERE COLORI DI FACCIATA



COMUNE DI PIEVE TESINO

PIANO REGOLATORE GENERALE

CENTRO STORICO

SCHEDA N° 270

Pieve Tesino - via Giuseppina Rippa

p.ed. 231

Data rilievo: maggio 2004

1 TIPOLOGIA FUNZIONALE ORIGINARIA PREVALENTE

A	1	RESIDENZIALE
		MISTA
		PRODUTTIVA
		SPECIALISTICA
		ACCESSORI

2 EPOCA DI COSTRUZIONE

	6	ANTERIORE AL 1860
		TRA IL 1860 E IL 1940
		SUCCESSIVA AL 1940

3 DEGRADO

		ALTO
		MEDIO
	X	NULLO

4 TIPOLOGIA ARCHITETTONICA STORICA

		DEFINIZIONE ALTA
		MEDIA
	2	BASSA
		NULLA

5 GRADO UTILIZZO

	x	TOTALE	PERMANENTE	
		PARZIALE	STAGIONALE	1
		NULLO		

6 PERMANENZA CARATTERI TRADIZIONALI

	2	VOLUMETRICI
	1	COSTRUTTIVI
	1	COMPLEMENTARI
		DECORATIVI

7 CATEGORIA INTERVENTO

		RESTAURO
		RISANAMENTO
	1 2	RISTRUTTURAZIONE
		DEMOLIZIONE
		DEMOLIZIONE CON RICOSTRUZIONE

NOTE

SIA ELIMINATA LA SUPERFICIE IN C.A. A VISTA



COMUNE DI PIEVE TESINO
PIANO REGOLATORE GENERALE
CENTRO STORICO

SCHEDA N° 271

Pieve Tesino - via Giuseppina Rippa
p.ed. 231
Data rilievo: maggio 2004

1 TIPOLOGIA FUNZIONALE ORIGINARIA PREVALENTE

A	2	RESIDENZIALE
		MISTA
		PRODUTTIVA
		SPECIALISTICA
		ACCESSORI

2 EPOCA DI COSTRUZIONE

	6	ANTERIORE AL 1860
		TRA IL 1860 E IL 1940
		SUCCESSIVA AL 1940

3 DEGRADO

		ALTO
	X	MEDIO
		NULLO

4 TIPOLOGIA ARCHITETTONICA STORICA

		DEFINIZIONE ALTA
	4	MEDIA
		BASSA
		NULLA

5 GRADO UTILIZZO

		TOTALE	PERMANENTE	
		PARZIALE	STAGIONALE	
	x	NULLO		

6 PERMANENZA CARATTERI TRADIZIONALI

	2	VOLUMETRICI
	2	COSTRUTTIVI
	1	COMPLEMENTARI
		DECORATIVI

7 CATEGORIA INTERVENTO

		RESTAURO
1	5	RISANAMENTO
		RISTRUTTURAZIONE
		DEMOLIZIONE
		DEMOLIZIONE CON RICOSTRUZIONE

NOTE

MANTENERE COLORE DI FACCIATA

AMMESSO L'INSERIMENTO DI POGGIOLI SUL LATO EST



COMUNE DI PIEVE TESINO
PIANO REGOLATORE GENERALE
CENTRO STORICO

SCHEDA N° 272

Pieve Tesino - via Giuseppina Rippa
 p.ed. 230
 Data rilievo: maggio 2004

1 TIPOLOGIA FUNZIONALE ORIGINARIA PREVALENTE

A	2	RESIDENZIALE
		MISTA
		PRODUTTIVA
		SPECIALISTICA
		ACCESSORI

2 EPOCA DI COSTRUZIONE

	6	ANTERIORE AL 1860
		TRA IL 1860 E IL 1940
		SUCCESSIVA AL 1940

3 DEGRADO

		ALTO
		MEDIO
	X	NULLO

4 TIPOLOGIA ARCHITETTONICA STORICA

		DEFINIZIONE ALTA
		MEDIA
	2	BASSA
		NULLA

5 GRADO UTILIZZO

	x	TOTALE	PERMANENTE	
		PARZIALE	STAGIONALE	2
		NULLO		

6 PERMANENZA CARATTERI TRADIZIONALI

	2	VOLUMETRICI
	1	COSTRUTTIVI
	1	COMPLEMENTARI
		DECORATIVI

7 CATEGORIA INTERVENTO

		RESTAURO
		RISANAMENTO
1	2	RISTRUTTURAZIONE
		DEMOLIZIONE
		DEMOLIZIONE CON RICOSTRUZIONE

NOTE



COMUNE DI PIEVE TESINO
PIANO REGOLATORE GENERALE
CENTRO STORICO

SCHEDA N° 273

Pieve Tesino - via Giuseppina Rippa
 p.ed. 229
 Data rilievo: maggio 2004

1 TIPOLOGIA FUNZIONALE ORIGINARIA PREVALENTE

A	1	RESIDENZIALE
		MISTA
		PRODUTTIVA
		SPECIALISTICA
		ACCESSORI

2 EPOCA DI COSTRUZIONE

	6	ANTERIORE AL 1860
		TRA IL 1860 E IL 1940
		SUCCESSIVA AL 1940

3 DEGRADO

		ALTO
		MEDIO
	X	NULLO

4 TIPOLOGIA ARCHITETTONICA STORICA

		DEFINIZIONE ALTA
		MEDIA
	2	BASSA
		NULLA

5 GRADO UTILIZZO

	x	TOTALE	PERMANENTE	
		PARZIALE	STAGIONALE	1
		NULLO		

6 PERMANENZA CARATTERI TRADIZIONALI

	2	VOLUMETRICI
	1	COSTRUTTIVI
	1	COMPLEMENTARI
		DECORATIVI

7 CATEGORIA INTERVENTO

		RESTAURO
		RISANAMENTO
1	2	RISTRUTTURAZIONE
		DEMOLIZIONE
		DEMOLIZIONE CON RICOSTRUZIONE

NOTE



COMUNE DI PIEVE TESINO

PIANO REGOLATORE GENERALE

CENTRO STORICO

SCHEDA N° 274

Pieve Tesino - via Giuseppina Rippa

p.ed. 228

Data rilievo: maggio 2004

1 TIPOLOGIA FUNZIONALE ORIGINARIA PREVALENTE

A	2	RESIDENZIALE
		MISTA
		PRODUTTIVA
		SPECIALISTICA
		ACCESSORI

2 EPOCA DI COSTRUZIONE

	6	ANTERIORE AL 1860
		TRA IL 1860 E IL 1940
		SUCCESSIVA AL 1940

3 DEGRADO

		ALTO
		MEDIO
X		NULLO

4 TIPOLOGIA ARCHITETTONICA STORICA

		DEFINIZIONE ALTA
4		MEDIA
		BASSA
		NULLA

5 GRADO UTILIZZO

x	TOTALE	PERMANENTE	
	PARZIALE	STAGIONALE	1
	NULLO		

6 PERMANENZA CARATTERI TRADIZIONALI

	2	VOLUMETRICI
	1	COSTRUTTIVI
	2	COMPLEMENTARI
		DECORATIVI

7 CATEGORIA INTERVENTO

		RESTAURO
1	5	RISANAMENTO
		RISTRUTTURAZIONE
		DEMOLIZIONE
		DEMOLIZIONE CON RICOSTRUZIONE

NOTE



COMUNE DI PIEVE TESINO
PIANO REGOLATORE GENERALE
CENTRO STORICO

SCHEDA N° 275

Pieve Tesino – via Brigata Venezia

p.ed. 225

Data rilievo: maggio 2004

1 TIPOLOGIA FUNZIONALE ORIGINARIA PREVALENTE

A	1	RESIDENZIALE
		MISTA
		PRODUTTIVA
		SPECIALISTICA
		ACCESSORI

2 EPOCA DI COSTRUZIONE

	6	ANTERIORE AL 1860
		TRA IL 1860 E IL 1940
		SUCCESSIVA AL 1940

3 DEGRADO

		ALTO
	X	MEDIO
		NULLO

4 TIPOLOGIA ARCHITETTONICA STORICA

		DEFINIZIONE ALTA
		MEDIA
	2	BASSA
		NULLA

5 GRADO UTILIZZO

		TOTALE	PERMANENTE	
		PARZIALE	STAGIONALE	
		NULLO		

6 PERMANENZA CARATTERI TRADIZIONALI

	2	VOLUMETRICI
	2	COSTRUTTIVI
	1	COMPLEMENTARI
		DECORATIVI

7 CATEGORIA INTERVENTO

		RESTAURO
		RISANAMENTO
1	3	RISTRUTTURAZIONE
		DEMOLIZIONE
		DEMOLIZIONE CON RICOSTRUZIONE

NOTE

MANTENERE MURATURA RASO SASSO



COMUNE DI PIEVE TESINO
PIANO REGOLATORE GENERALE
CENTRO STORICO

SCHEDA N° 276

Pieve Tesino – via Brigata Venezia

p.ed. 225

Data rilievo: maggio 2004

1 TIPOLOGIA FUNZIONALE ORIGINARIA PREVALENTE

A	2	RESIDENZIALE
		MISTA
		PRODUTTIVA
		SPECIALISTICA
		ACCESSORI

2 EPOCA DI COSTRUZIONE

	6	ANTERIORE AL 1860
		TRA IL 1860 E IL 1940
		SUCCESSIVA AL 1940

3 DEGRADO

		ALTO
		MEDIO
	X	NULLO

4 TIPOLOGIA ARCHITETTONICA STORICA

		DEFINIZIONE ALTA
	4	MEDIA
		BASSA
		NULLA

5 GRADO UTILIZZO

	x	TOTALE	PERMANENTE	1
		PARZIALE	STAGIONALE	
		NULLO		

6 PERMANENZA CARATTERI TRADIZIONALI

	2	VOLUMETRICI
	1	COSTRUTTIVI
	2	COMPLEMENTARI
		DECORATIVI

7 CATEGORIA INTERVENTO

		RESTAURO
1	5	RISANAMENTO
		RISTRUTTURAZIONE
		DEMOLIZIONE
		DEMOLIZIONE CON RICOSTRUZIONE

NOTE



COMUNE DI PIEVE TESINO

PIANO REGOLATORE GENERALE

CENTRO STORICO

SCHEDA N° 277

Pieve Tesino – via 2 novembre
p.ed. 226 – 227
Data rilievo: maggio 2004
Aggiornamento: 2011

1 TIPOLOGIA FUNZIONALE ORIGINARIA PREVALENTE

A	1	RESIDENZIALE
		MISTA
		PRODUTTIVA
		SPECIALISTICA
		ACCESSORI

2 EPOCA DI COSTRUZIONE

	6	ANTERIORE AL 1860
		TRA IL 1860 E IL 1940
		SUCCESSIVA AL 1940

3 DEGRADO

		ALTO
	X	MEDIO
		NULLO

4 TIPOLOGIA ARCHITETTONICA STORICA

		DEFINIZIONE ALTA
	4	MEDIA
		BASSA
		NULLA

5 GRADO UTILIZZO

		TOTALE	PERMANENTE	
		PARZIALE	STAGIONALE	
	x	NULLO		

6 PERMANENZA CARATTERI TRADIZIONALI

	2	VOLUMETRICI
	1	COSTRUTTIVI
	1	COMPLEMENTARI
		DECORATIVI

7 CATEGORIA INTERVENTO

		RESTAURO
		RISANAMENTO
1	4	RISTRUTTURAZIONE
		DEMOLIZIONE
		DEMOLIZIONE CON RICOSTRUZIONE

NOTE

MANTENERE MURATURA RASO SASSO



COMUNE DI PIEVE TESINO

PIANO REGOLATORE GENERALE

CENTRO STORICO

SCHEDA N° 278

Pieve Tesino – via 2 novembre

p.ed. 190

Data rilievo: maggio 2004

Aggiornamento: 2011

1 TIPOLOGIA FUNZIONALE ORIGINARIA PREVALENTE

A	1	RESIDENZIALE
		MISTA
		PRODUTTIVA
		SPECIALISTICA
		ACCESSORI

2 EPOCA DI COSTRUZIONE

	6	ANTERIORE AL 1860
		TRA IL 1860 E IL 1940
		SUCCESSIVA AL 1940

3 DEGRADO

		ALTO
X		MEDIO
		NULLO

4 TIPOLOGIA ARCHITETTONICA STORICA

		DEFINIZIONE ALTA
4		MEDIA
		BASSA
		NULLA

5 GRADO UTILIZZO

x	TOTALE	PERMANENTE	1
	PARZIALE	STAGIONALE	1
	NULLO		

6 PERMANENZA CARATTERI TRADIZIONALI

	2	VOLUMETRICI
	2	COSTRUTTIVI
	1	COMPLEMENTARI
		DECORATIVI

7 CATEGORIA INTERVENTO

		RESTAURO
1	5	RISANAMENTO
		RISTRUTTURAZIONE
		DEMOLIZIONE
		DEMOLIZIONE CON RICOSTRUZIONE

NOTE



COMUNE DI PIEVE TESINO
PIANO REGOLATORE GENERALE
CENTRO STORICO

SCHEDA N° 279

Pieve Tesino – via 2 novembre
 p.ed. 193 – 194
 Data rilievo: maggio 2004
 Aggiornamento: 2011

1 TIPOLOGIA FUNZIONALE ORIGINARIA PREVALENTE

A	1	RESIDENZIALE
		MISTA
		PRODUTTIVA
		SPECIALISTICA
		ACCESSORI

2 EPOCA DI COSTRUZIONE

	6	ANTERIORE AL 1860
		TRA IL 1860 E IL 1940
		SUCCESSIVA AL 1940

3 DEGRADO

		ALTO
		MEDIO
	X	NULLO

4 TIPOLOGIA ARCHITETTONICA STORICA

		DEFINIZIONE ALTA
	4	MEDIA
		BASSA
		NULLA

5 GRADO UTILIZZO

		TOTALE	PERMANENTE	
		PARZIALE	STAGIONALE	
	x	NULLO		

6 PERMANENZA CARATTERI TRADIZIONALI

	2	VOLUMETRICI
	2	COSTRUTTIVI
	1	COMPLEMENTARI
		DECORATIVI

7 CATEGORIA INTERVENTO

		RESTAURO
1	5	RISANAMENTO
		RISTRUTTURAZIONE
		DEMOLIZIONE
		DEMOLIZIONE CON RICOSTRUZIONE

NOTE

